

## Randstad – Desempleados de larga duración

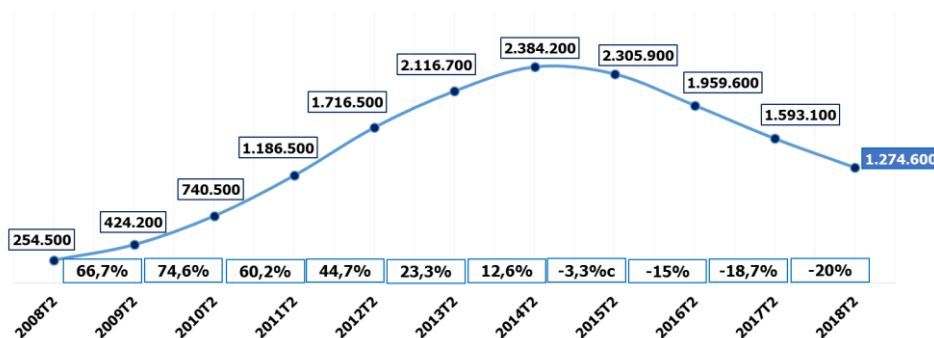
# Los desempleados de larga duración registran el descenso más pronunciado desde 2005

- El número de desempleados de más de dos años se ha reducido un 20%, pasando de 1.593.000 a 1.274.600 en el último ejercicio
- El porcentaje de parados de larga duración, 36,5%, es el más bajo de los últimos cinco años
- La mitad de los parados de más de 45 años se encuentra en situación de desempleo desde hace más 24 meses
- Canarias (43,5%), Andalucía (39,3%) y Asturias (39%) son las tres regiones con mayor tasa de desempleados de más de dos años respecto al total de parados

**Madrid, 3 de octubre 2018.-** [Randstad](#), la empresa líder de recursos humanos en España, ha realizado un análisis sobre la evolución de los parados de larga duración, es decir, aquellos que llevan más de dos años en situación de desempleo. Para ello, ha tenido en cuenta los datos publicados por el Instituto Nacional de Estadística, desde el segundo trimestre de 2008 al mismo periodo de 2018.

Randstad afirma que, durante el segundo trimestre de 2018, **el número de profesionales en situación de desempleo desde hace más de dos años ha registrado la cifra más baja de los últimos siete ejercicios**. En concreto, durante el segundo trimestre de 2018, la cifra de este colectivo de profesionales se situó en 1.274.600, lo que supone un descenso del 20% respecto al mismo periodo del año anterior. Este es el mayor descenso desde 2005, cuando se registró un descenso del 33%, si bien hay que tener en cuenta que el volumen total de desempleados más de dos años en aquel momento era de 300.000 profesionales.

### Desempleados más de dos años respecto del total de parados



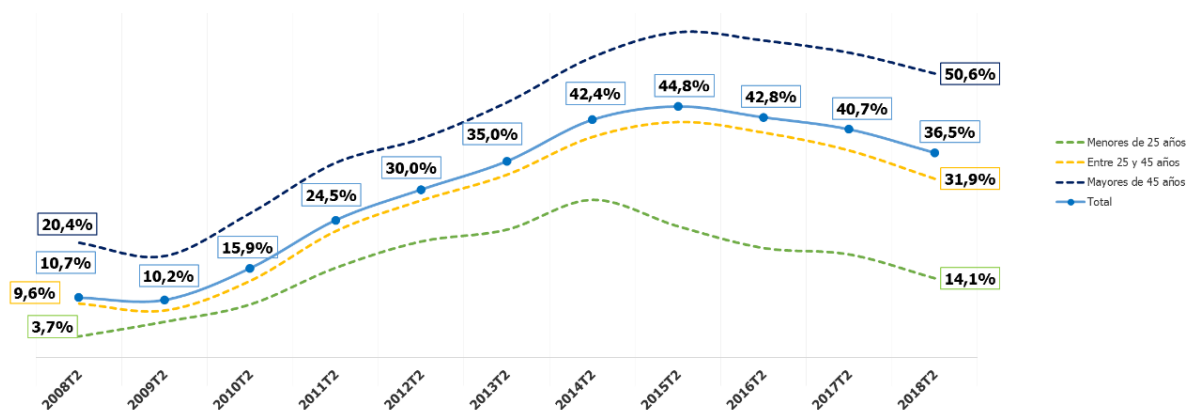
Fuente: Randstad a partir del Instituto Nacional de Estadística

Cuando se analiza la última década, Randstad detecta que durante el segundo trimestre de 2008 se registró la cifra más baja de desempleados de larga duración, con 254.500. Desde ese ejercicio, esta cifra aumentó durante seis años consecutivos. Durante los

primeros años, los incrementos fueron superiores al 60%, pero desde 2011 se moderó hasta el 12,6% registrado en 2014, cuando alcanzó su cifra más elevada (2.384.200 desempleados). Desde entonces, el número de parados de larga duración ha descendido durante cuatro ejercicios seguidos.

Randstad también ha analizado la tasa de profesionales que llevan en situación de desempleo desde hace más de 24 meses respecto del total de parados y revela que durante el segundo trimestre de 2018 **la tasa de este grupo de profesionales respecto del total de desempleados ha registrado la cifra más baja de los últimos cinco ejercicios**. En concreto, esta tasa se sitúa en el 36,5%, 4,2 puntos porcentuales menos que la cifra registrada en 2017, aunque supone un aumento de casi 26 puntos porcentuales respecto a 2008.

### Tasa de desempleados de más de dos años por edad respecto del total de parados



Fuente: Randstad a partir del Instituto Nacional de Estadística

Por tramos de edad, Randstad detecta grandes diferencias entre los distintos grupos. Los desempleados mayores de 45 años son quienes registran mayor tasa, ya que la mitad de parados mayores de 45 se encuentra en esta situación desde hace más de dos años. Le siguen los profesionales que se encuentran entre los 25 y los 45 años (31,9%) y, por último, los menores de 25 años (14,1%). Si se compara con la cifra registrada en 2008, el análisis de Randstad pone de manifiesto que los profesionales de mayor edad, aquellos con más de 45 años, son los que han registrado mayor incremento, aumentado 30 puntos porcentuales. A continuación, se encuentran aquellos de entre 25 y 45 años, con una diferencia de 22 puntos porcentuales, y, ocupando la última posición, los menores de 25 años (+10 p.p.).

### “Adaptarse a las nuevas demandas, clave para este colectivo de profesionales”

“A pesar de experimentar un descenso del número de parados de larga duración del 20% en el último año, aún hay en España más de 1,2 millones de personas en esta situación”, explica Luis Pérez, director de Relaciones Institucionales de Randstad. “Todos los agentes implicados en el mercado laboral debemos aunar esfuerzos para continuar reduciendo esta cifra, que todavía es excesivamente elevada”, añade.

“La empleabilidad de los profesionales está directamente relacionada con su formación académica, por lo que la reincorporación al mercado laboral de estos profesionales pasa por incrementar sus habilidades a través de cursos o diversos programas de aprendizaje. En España tenemos la paradoja de que conviven altas tasas de desempleo con una

escasez de profesionales especializados en determinados sectores, sobre todo en perfiles relacionados con ciencia, tecnología, ingeniería y matemáticas. Formemos a los profesionales en aquellas competencias que demandan las empresas y seguiremos reduciendo las cifras de desempleo”, argumenta Luis Pérez.

### Navarra, la única región donde aumentan los parados de larga duración

La región en la que el profesional reside es determinante a la hora de analizar la evolución de los desempleados de más de dos años. Navarra es la única comunidad autónoma donde ha aumentado el número de parados de este colectivo, mostrando un incremento del 16,5% en el último año. A nivel nacional, se ha registrado un descenso del 20%, y las variaciones regionales más pronunciadas se han registrado en Catalunya, con una caída del 32,5%; Cantabria, -30,7%; Extremadura, -28,3%; y Murcia, -28,1%.

#### Número de desempleados de más de dos años por CCAA

CCAA	2017T2	2018T2	VAR. 2018/2017
Navarra	10.300	12.000	16,5%
Canarias	104.000	96.800	-6,9%
Madrid	172.700	158.200	-8,4%
Andalucía	428.000	357.700	-16,4%
<b>Nacional</b>	<b>1.593.000</b>	<b>1.274.600</b>	<b>-20,0%</b>
Castilla y León	61.700	48.800	-20,9%
La Rioja	6.100	4.800	-21,3%
Asturias	29.500	23.200	-21,4%
Euskadi	48.500	37.700	-22,3%
Aragón	28.600	22.100	-22,7%
Comunitat Valenciana	183.800	140.400	-23,6%
Galicia	85.600	64.200	-25,0%
Baleares	14.800	10.900	-26,4%
Castilla - La Mancha	91.800	66.400	-27,7%
Murcia	49.500	35.600	-28,1%
Extremadura	62.600	44.900	-28,3%
Cantabria	15.300	10.600	-30,7%
Catalunya	190.100	128.300	-32,5%

Fuente: Randstad a partir del Instituto Nacional de Estadística

En términos absolutos, Andalucía es la comunidad autónoma con mayor volumen de desempleados de larga duración, con 357.700 profesionales en esta situación. A continuación, ocupando la segunda y tercera posición, se encuentran Madrid (158.200) y Comunitat Valenciana (140.400). En total, estas tres regiones acumulan el 51,5% del total.

### El peso de los desempleados de larga duración baja del 30% en Catalunya, La Rioja y Baleares

Randstad también ha analizado el peso de este colectivo de parados respecto del total de desempleados en función de la comunidad autónoma en la que el profesional desarrolle su actividad profesional. Canarias (43,5%), Andalucía (39,3%) y Asturias (39%) son las regiones con mayor peso, todas ellas en torno al 40%, una tasa que a nivel nacional se sitúa en el 36,5%. A continuación, se sitúan Madrid (38,6%), Navarra (38,3%), Extremadura (37,8%), Comunitat Valenciana (36,9%) y Galicia (36,7%), todas ellas por encima de la media.

## Peso de los desempleados de más de dos años por CCAA

CCAA	Desempleados de más de dos años	Desempleados de más de dos años / total de desempleados
Canarias	96.800	43,5%
Andalucía	357.700	39,3%
Asturias	23.200	39,0%
Madrid	158.200	38,6%
Navarra	12.000	38,3%
Extremadura	44.900	37,8%
Comunitat Valenciana	140.400	36,9%
Galicia	64.200	36,7%
<b>Nacional</b>	<b>1.274.600</b>	<b>36,5%</b>
Castilla y León	48.800	36,3%
Euskadi	37.700	36,1%
Castilla - La Mancha	66.400	35,4%
Aragón	22.100	34,6%
Cantabria	10.600	33,8%
Murcia	35.600	30,7%
Catalunya	128.300	29,7%
La Rioja	4.800	29,1%
Baleares	10.900	15,0%

Fuente: Randstad a partir del Instituto Nacional de Estadística

Por debajo de la media nacional, se encuentran Castilla y León (36,3%), Euskadi (36,1%), Castilla-La Mancha (35,4%), Aragón (34,6%), Cantabria (33,8%) y Murcia (30,7%). Ocupando las dos últimas posiciones se encuentran Catalunya (29,7%), La Rioja (29,1%) y Baleares (15%).

### Randstad en el mundo y en España

Randstad es la empresa líder en España en soluciones de Recursos Humanos, haciendo posible que cada día 43.000 personas en nuestro país tengan un empleo. Trabajamos para aumentar la empleabilidad de los trabajadores y ofrecemos anualmente más de 1.000.000 de horas de formación. Estos son algunos de los datos que resumen el papel de Randstad en la sociedad.

Para alcanzar estos objetivos, utilizamos la tecnología como ventaja y como medio para alcanzar nuestro fin. Al combinar nuestra pasión por las personas con el poder de la tecnología, desarrollamos el verdadero potencial de personas y organizaciones. A esto lo llamamos: human forward.

A nuestros clientes les ofrecemos un servicio global en consultoría de recursos humanos: selección de profesionales, externalización de tareas, desarrollo de planes e implementación ad hoc de formación, contratación temporal y procesos de recolocación.

Con más de 50 años de experiencia en el mercado laboral y con sede en Diemen, Holanda, Randstad NV cotiza en la Bolsa NYSE Euronext Amsterdam. En el mundo somos 38.331 empleados y 4.858 oficinas en 39 países. En 2017, Randstad obtuvo unos ingresos de 23.300 millones de euros. En España somos un equipo de más de 1.800 personas y más de 250 oficinas. Randstad ha sido elegida una de las mejores empresas para trabajar por la consultora internacional Great Place to Work en 2017. Podrás acceder a nuestros servicios para empresas o candidatos en [www.randstad.es](http://www.randstad.es) y podrás hablar con nosotros a través de RRSS en @randstad\_es en Facebook, LinkedIn, Google+ y nuestro canal de Youtube.

Contacto:

#### Departamento de comunicación:

Leticia Serrano - [leticia.serrano@randstad.es](mailto:leticia.serrano@randstad.es) / 686 991 238

Patricia Martínez - [patricia.martinez@randstad.es](mailto:patricia.martinez@randstad.es) / 610 897 820

#### Román y asociados:

Javier Aguilar - [j.aguilar@romanyasociados.es](mailto:j.aguilar@romanyasociados.es) / 915 915 500

Natalia Martín - [n.martin@romanyasociados.es](mailto:n.martin@romanyasociados.es) / 915 915 500

## Desempleados de más de dos años por CCAA y porcentaje respecto al total de desempleados

CCAA	Desempleados de más de dos años			Desempleados de más de dos años sobre el total de desempleados			VAR. 2018/2017
	2008T2	2017T2	2018T2	2008T2	2017T2	2018T2	
<b>Andalucía</b>	78.800	428.000	357.700	12,8%	42,8%	39,3%	-16,4%
<b>Aragón</b>	2.800	28.600	22.100	6,0%	39,1%	34,6%	-22,7%
<b>Asturias</b>	5.700	29.500	23.200	14,6%	49,0%	39,0%	-21,4%
<b>Baleares</b>	1.700	14.800	10.900	3,5%	20,6%	15,0%	-26,4%
<b>Canarias</b>	20.100	104.000	96.800	12,5%	39,1%	43,5%	-6,9%
<b>Cantabria</b>	2.200	15.300	10.600	10,9%	39,7%	33,8%	-30,7%
<b>Castilla y León</b>	12.100	61.700	48.800	10,9%	37,5%	36,3%	-20,9%
<b>Castilla - La Mancha</b>	10.500	91.800	66.400	10,1%	41,9%	35,4%	-27,7%
<b>Catalunya</b>	22.600	190.100	128.300	7,7%	38,2%	29,7%	-32,5%
<b>Comunitat Valenciana</b>	21.800	183.800	140.400	7,6%	40,7%	36,9%	-23,6%
<b>Extremadura</b>	12.000	62.600	44.900	17,5%	48,6%	37,8%	-28,3%
<b>Galicia</b>	16.200	85.600	64.200	15,0%	42,5%	36,7%	-25,0%
<b>Madrid</b>	21.600	172.700	158.200	7,3%	39,7%	38,6%	-8,4%
<b>Murcia</b>	6.500	49.500	35.600	8,0%	39,9%	30,7%	-28,1%
<b>Navarra</b>	1.400	10.300	12.000	7,7%	31,2%	38,3%	16,5%
<b>Euskadi</b>	14.200	48.500	37.700	22,8%	42,4%	36,1%	-22,3%
<b>La Rioja</b>	300	6.100	4.800	2,7%	36,7%	29,1%	-21,3%
<b>Nacional</b>	<b>254.600</b>	<b>1.593.000</b>	<b>1.274.600</b>	<b>10,7%</b>	<b>40,7%</b>	<b>36,5%</b>	<b>-20,0%</b>

Fuente: Randstad a partir del Instituto Nacional de Estadística